

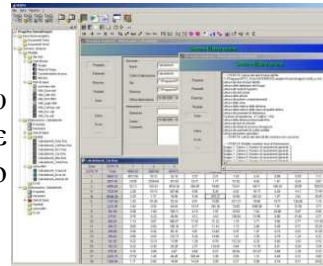
Μοντελοποίηση της ζήτησης μετακινήσεων.

Δημιουργούμε το μοντέλο της Ζήτησης μετακινήσεων μέσω του Visem με ένα Σύστημα Πληροφοριών των μεταφορών.

Ένα μοντέλο μεταφορών σε βάση GIS είναι μια εικόνα της πραγματικότητας και ταυτόχρονα η βάση για την ανάλυση και την πρόβλεψη της κυκλοφοριακής ροής.

Βασικά χαρακτηριστικά του visem επιτρέπουν να περιγραφούν και αναδειχτούν οι δραστηριότητες και οι διασυνδέσεις τους σε ένα πραγματικό **"πρόγραμμα κινητικότητας"**.

Το μοντέλο αυτό διακρίνει τις διάφορες ομάδες του πληθυσμού και την ομοιογενή συμπεριφορά τους για κάθε μία από αυτές και δημιουργεί ένα συγκεκριμένο σύνολο αλυσίδων δραστηριότητας.



visem

Μπορούν επίσης να δημιουργηθούν **μελλοντικά σενάρια** χρησιμοποιώντας visem και μετά μπορούν να ληφθούν υπόψη **διαφορετικοί τρόποι μετακίνησης**, ομάδων του πληθυσμού, αλυσίδες δραστηριότητας και άλλες παράμετροι που απαιτούνται για τα συγκεκριμένα επιλεχθέντα σενάρια.

Η μοντελοποίηση της ζήτησης.

Γνωρίζοντας τη ζήτηση για μετακίνηση εντός της περιοχής ανάλυσης μπορούμε να σχεδιάσουμε τα δίκτυα μεταφορών.

Η **μοντελοποίηση της ζήτησης** για τις μετακινήσεις χωρίζεται σε τρεις φάσεις:

- Γέννηση των κινήσεων (πηγή υπολογισμού της κυκλοφορίας).
- Κατανομή των μετακινήσεων (προορισμός).
- Επιλογή του τρόπου μετακίνησης.

Οι υπολογισμοί βασίζονται στην ομοιόμορφη συμπεριφορά ομάδων του πληθυσμού και της αλυσίδας δραστηριοτήτων.

Μέσα από το μοντέλο επεξεργασίας των δεδομένων που παράγονται δημιουργούνται πολύτιμα στοιχεία για τη ζήτηση των μεταφορών, με τη μορφή πινάκων.